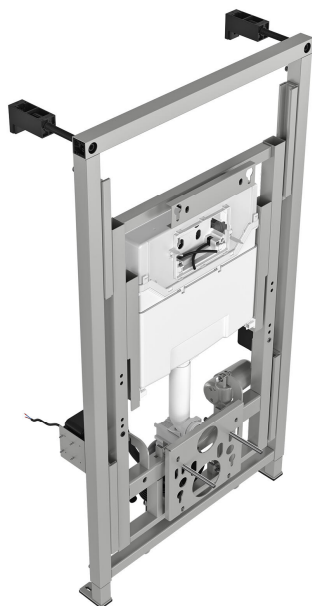


Dostępny w DE, AT, CH, BE, NL, LU



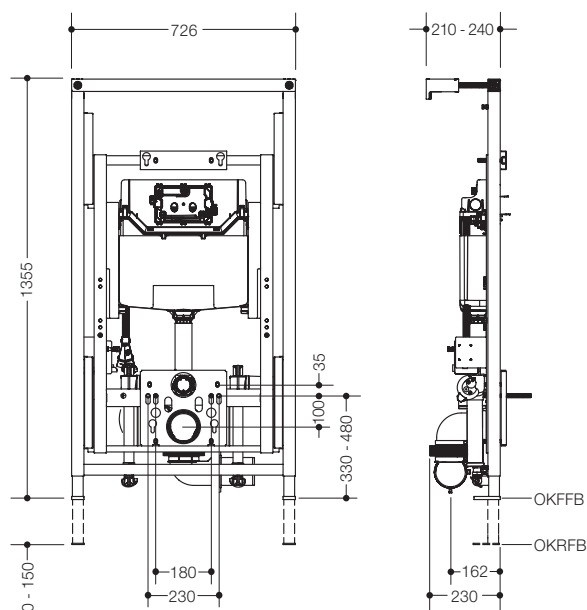
Analogiczne zdjęcie

Instalacja podtynkowa WC III S 50 S50.02.01100

- regulowany elektrycznie na wysokość element podtynkowy WC do modułów uzupełniających z manualną płytą uruchamiającą
- boczny odpływ z prawej (łącznie z przejściówką DN90/DN110, adapter gumowy do uciętego kołnierza DN90/DN110 oraz przejściówka PVC DN90/DN100)
- maksymalne oddalenie od pionu instalacyjnego: 4 m
- sterowanie pilotem radiowym (pilot w dostawie)
- regulowane na wysokość bezstopniowo o 150 mm (wysokość siedziska ok. 425 - 575 mm)
- dopasowywana wysokość wyjściowa przez regulowane podpórki podłogowe, np.: wysokość siedziska bez barier 460 - 480 mm
- wymiary: szerokość 726 mm, wysokość 1355 - 1505 mm, głębokość 210 - 240 mm
- podwórka podłogowa 150 mm regulowana na wysokość
- wykonane ze stali, lakierowane proszkowo
- maksymalne obciążenie użytkowe: 150 kg
- łącznie z OLI120 Plus dwuilościowym zbiornikiem splukującym 6/3 litra (dopasowanie do 4/2 - 7/3 litra) z uruchamianiem pneumatycznym
- z łączonymi do ściany składanymi poręczami podporowymi uzupełnianymi (dodatkowy zestaw do wstępnego wyposażenia składanej poręczy podporowej HEWI: S50.02.000..., należy zamawiać oddzielnie)
- łącznie z materiałem mocującym podłogowym i ściennym do betonu lub cegły pełnej wapiennej
- odsprężenie akustyczne wszelkich przewodów oraz elementów instalacyjnych od bryły konstrukcyjnej, dopuszczenie wg DIN 4109, ÖNORM B 8115 i SIA 181
- przyłącze wody 1/2"
- oznakowanie CE zgodnie z EMV 2004/108/EV



Wymiary w mm



Zastrzega się możliwość wprowadzania zmian technicznych, 30.08.2019

HEWI Heinrich Wilke GmbH
Postfach 1260
D-34442 Bad Arolsen

Telefon: +49 5691 82-366
Telefax: +49 5691 82-99366
international@hewi.com
www.hewi.com

HEWI Heinrich Wilke GmbH
Sp. z o.o. Oddział w Polsce
Ul. Lelka 26
02-812 Warszawa

tel. +48 22 330 00 51
fax +48 22 330 00 50
info@hewi.pl
www.hewi.com