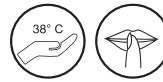


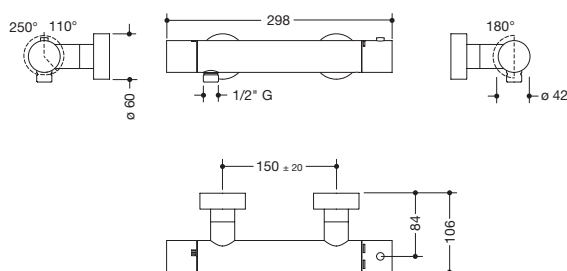
Dostępny w DE, AT, FR, BE, PL, NL, LU

Termostat prysznicowy AQ1.32T10040

- pokryty wysokiej jakości chromem, okrągła
- korpus armatury, element obsługi i rozety: mosiądz
- przepływ 12 l/min
- ochrona przed oparzeniem: blokada bezpieczeństwa przy 38 °C
- urządzenie do zapobiegania przepływu zwrotnego w przyłączach ściennych
- dynamiczny regulator ilości 12 l/min z zaworze prysznicowym
- zintegrowane sita wychwytyjące brud
- standardowy zawór prysznicowy G 1/2" do tradycyjnych węży prysznicowych
- oznaczenie ciepło-zimno
- rodzaj podłączenia: przyłącza S ze zintegrowanymi tłumikami, przesuwne rozety
- 60 mm wysoki, 263 mm szeroki, wysięg 106 mm
- rozmiar główny: 150 mm +/- 20 mm
- klasa emisji hałasu 1
- nadaje się do termicznej dezynfekcji zgodnie z DVGW W 551



Wymiary w mm



Powierzchnia armatura

chrom

Zastrzega się możliwość wprowadzania zmian technicznych, 30.08.2019

HEWI Heinrich Wilke GmbH
Postfach 1260
D-34442 Bad Arolsen

Telefon: +49 5691 82-366
Telefax: +49 5691 82-99366
international@hewi.com
www.hewi.com

HEWI Heinrich Wilke GmbH
Sp. z o.o. Oddział w Polsce
Ul. Lelka 26
02-812 Warszawa

tel. +48 22 330 00 51
fax +48 22 330 00 50
info@hewi.pl
www.hewi.com