

Karta produktowa
Jednodźwigniowy mieszacz umywalkowy
AQ1.12M10640

HEWI

Dostępny w DE, AT, FR, BE, PL, NL, LU

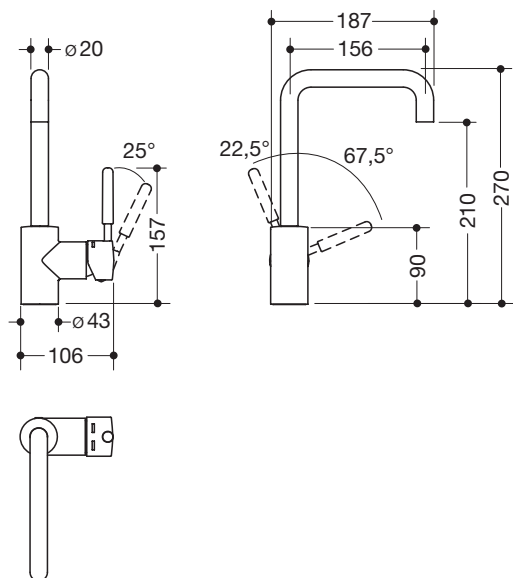


Jednodźwigniowy mieszacz umywalkowy AQ1.12M10640

- pokryta wysokiej jakości chromem, rura okrągła
- z kolorowym chwytem z poliamidu w wybranych kolorach HEWI
- przepływ 5 l/min
- wkład ceramiczny Kerox K-35B, wytrzymały na ściskanie do 35 bar
- regulator strumienia laminarnego z dynamiczną regulacją ilościową 5 l/min, ochrona przeciwkradzieżowa
- przyłącze przez elastyczne węże ciśnieniowe z wplecionym oznaczeniem ciepło-zimno 450 mm długie, G 3/8"
- korpus armatury mosiądz
- otwarta dźwignia obsługowa z oznaczeniem ciepła-zimna
- 270 mm wysoki, wysięg 187 mm
- wylot obrotowy, ustalany opcjonalnie
- bez zestawu odpływowego
- klasa emisji hałasu 1
- nadaje się do termicznej dezynfekcji zgodnie z DVGW W 551
- dopuszczony przez DVGW (niemieckie stowarzyszenie branży gazu i wody)
- z certyfikatem WELL (Water Efficiency Label system klasyfikacji armatury stworzony przez Europejskie Stowarzyszenie Producentów Armatury, służący czytelnemu oznakowaniu produktów zmniejszających zużycie wody)



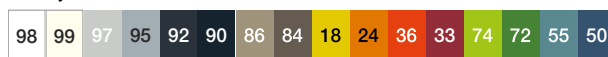
Wymiary w mm



Powierzchnia armatury

chrom

Kolory



Uchwyt

Zastrzega się możliwość wprowadzania zmian technicznych, 30.08.2019

HEWI Heinrich Wilke GmbH
Postfach 1260
D-34442 Bad Arolsen

Telefon: +49 5691 82-366
Telefax: +49 5691 82-99366
international@hewi.com
www.hewi.com

HEWI Heinrich Wilke GmbH
Sp. z o.o. Oddział w Polsce
Ul. Lelka 26
02-812 Warszawa

tel. +48 22 330 00 51
fax +48 22 330 00 50
info@hewi.pl
www.hewi.com