

## Karta produktowa Zestaw produktów umywalka i armatura 950.19.018

# HEWI

Dostępny w DE, AT, FR, BE, PL, NL, LU



### Zestaw produktów umywalka i armatura 950.19.018

#### Umywalka 950.11.601

- wykonana z łanego marmuru, homogeniczna powierzchnia
- z dużym blatem i o owalnym kształcie
- z zintegrowanymi uchwytami/wieszakami na ręcznik
- bezprzelewowa, przystosowana do armatur jednootworowych
- możliwość podjechania na wózek zgodnie z DIN 18040 i ÖNORM B1600/1601
- obciążenie zgodnie z EN 14688
- szer. 850 mm, gł. 550 mm, do montażu za pomocą śrub z podwójnym gwintem
- oznakowanie CE zgodnie z zarządzeniem o produktach budowlanych Nr 305/2011

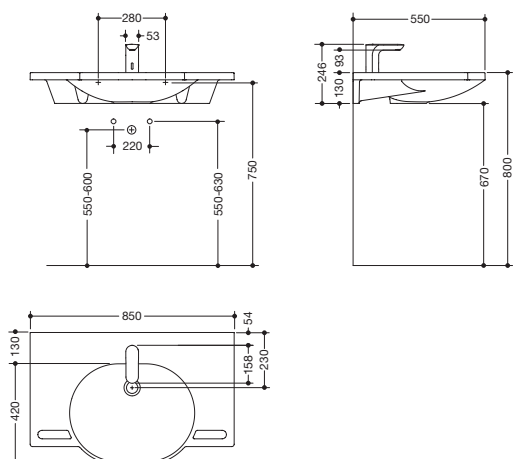
#### Elektroniczna armatura umywalkowa AQ1.12S20040

- pokryta wysokiej jakości chromem, okrągła
- przepływ 5 l/min, klasa emisji hałasu 1
- eksploatacja sieci 230 V, do wody zimnej i mieszanej
- woda zimna: 3/8" konieczny rozdzielacz T, patrz osprzęt nr art. 111736
- regulator strumienia laminarnego z dynamiczną regulacją ilościową 5 l/min, przestawny kątowno i chroniony przed kradzieżą
- detektor podczerwieni regulowany, aktywny, odporny na błędne włączenie
- elektroniczny moduł z regulowanym zakresem, płukanie higieniczne, płukanie ciągle i tryb czyszczenia
- parametry czujników wstępnie fabrycznie ustawione: czas wybiegu ok. 1-2 s, bieg ciągły: maks. 4 min, zakres: 200 mm, tryb czyszczenia: 60 s, płukanie higienicznie dezaktywowane
- asymetryczny zakres, stabilne rozpoznanie obiektu
- ustawienia i serwis możliwe także przez aplikacje na smartfonie, patrz osprzęt nr art. 65713
- wyłączenie bezpieczeństwa przy awarii napięcia roboczego, ustawienia zdefiniowane przez użytkownika zostają zachowane
- bez dźwigni regulacji temperatury: wysoka higiena, chronione przed wandalizmem i nadużyciem
- wstępnie ustawiona temperatura znajduje się w strefie komfortu 30 °C do 36 °C
- łatwe ustawianie temperatury i regulacji przy montażu przez boczne dojskie
- przyłącze przez elastyczne węże ciśnieniowe z wplecionym oznaczeniem ciepło-zimno 450 mm długie, G 3/8"
- zintegrowane sita wychwytyjące brud, korpus armatury mosiądz
- 118 mm wysoki, wysięg 158 mm, wylot nieruchomy, bez zestawu odpływowego
- nadaje się do termicznej dezynfekcji zgodnie z DVGW W 551
- zgodna z EN 15091, z certyfikatem WELL (Water Efficiency Label)



2018 HEWI SENSORIC

### Wymiary w mm



### Powierzchnia armatura

chrom

Zastrzega się możliwość wprowadzania zmian technicznych, 09.03.2020

HEWI Heinrich Wilke GmbH  
Postfach 1260  
D-34442 Bad Arolsen

Telefon: +49 5691 82-366  
Telefax: +49 5691 82-99366  
international@hewi.com  
www.hewi.com

HEWI Heinrich Wilke GmbH  
Sp. z o.o. Oddział w Polsce  
Ul. Lelka 26  
02-812 Warszawa

tel. +48 22 330 00 51  
fax +48 22 330 00 50  
info@hewi.pl  
www.hewi.com