

Karta produktowa Zestaw produktów umywalka i armatura 950.19.015

HEWI



Dostępny w DE, AT, FR, UK, BE, PL, NL, LU

Zestaw produktów umywalka i armatura 950.19.015

Umywalka 950.11.601

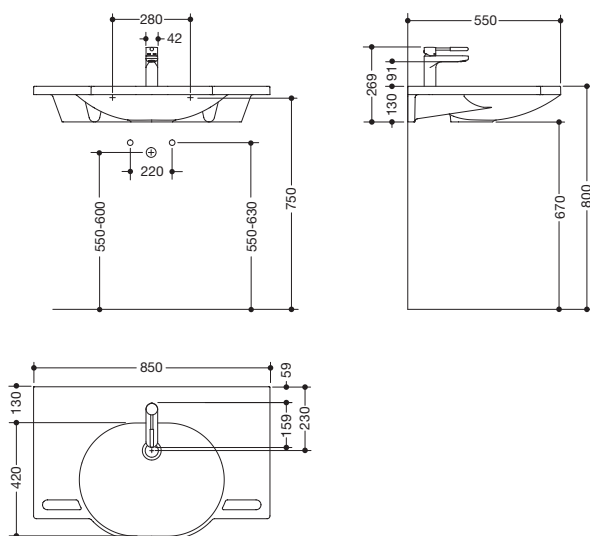
- wykonana z lanego marmuru, homogeniczna powierzchnia
- z dużym białem i o owalnym kształcie
- z zintegrowanymi uchwytami/wieszakami na ręcznik
- bezprzelewową, przystosowaną do armatur jednocierowych
- możliwość podjechania na wózek zgodnie z DIN 18040 i ÖNORM B1600/1601
- obciążenie zgodnie z EN 14688
- szer. 850 mm, gł. 550 mm
- do montażu za pomocą śrub z podwójnym gwintem
- oznakowanie CE zgodnie z zarządzeniem o produktach budowlanych Nr 305/2011

Jednodźwigniowy mieszacz umywalkowy AQ1.12M10240

- pokryty wysokiej jakości chromem, okrągły z kolorowym chwytem z poliamidu w wybranych kolorach HEWI
- przepływ 5 l/min, klasa emisji hałasu 1
- wkład ceramiczny Kerox K-35OP, wytrzymały na ścisnienie do 35 bar
- regulator strumienia laminarnego z dynamiczną regulacją ilościową 5 l/min, przestawny kątowno i chroniony przed kradzieżą
- przyłącze przez elastyczne węże ciśnieniowe z wplecionym oznaczeniem ciepło-zimno 450 mm długie, G 3/8"
- korpus armatury mosiądz
- otwarta dźwignia obsługowa z oznaczeniem ciepła-zimna
- 141 mm wysoki, wysięg 159 mm
- wylot nieruchomy, bez zestawu odpływowego
- nadaje się do termicznej dezynfekcji zgodnie z DVGW W 551
- dopuszczony przez DVGW (niemieckie stowarzyszenie branży gazu i wody)
- z certyfikatem WELL (Water Efficiency Label)



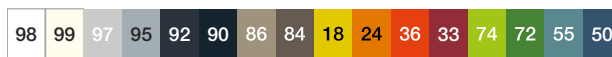
Wymiary w mm



Powierzchnia armatura

chrom

Kolory



Uchwyt

Zastrzega się możliwość wprowadzania zmian technicznych, 03.04.2021

HEWI Heinrich Wilke GmbH
Postfach 1260
D-34442 Bad Arolsen

Telefon: +49 5691 82-366
Telefax: +49 5691 82-99366
international@hewi.com
www.hewi.com

HEWI Heinrich Wilke GmbH
Sp. z o.o. Oddział w Polsce
Ul. Lelka 26
02-812 Warszawa

tel. +48 22 330 00 51
fax +48 22 330 00 50
info@hewi.pl
www.hewi.com