

Karta produktowa Zestaw produktów umywalka i armatura 950.19.014

HEWI



Dostępny w DE, AT, FR, BE, PL, NL, LU

Zestaw produktów umywalka i armatura 950.19.014

Umywalka 950.11.201

- wykonana z łanego marmuru, homogeniczna powierzchnia, biel alpejska
- z blatem i miednicą o owalnym kształcie
- z zintegrowanymi uchwytymi/wieszakami na ręcznik
- bez przelewu, do armatur stojących jednootworowych
- możliwość podjazdu, obciążenie zgodnie z EN 14688
- szer. 850 mm, gł. 415 mm, do montażu za pomocą śrub z podwójnym gwintem
- oznakowanie CE zgodnie z Rozporządzeniem o produktach budowlanych nr 305/2011
- spełnia wymogi ÖNORM B 1600/1601 dla umywalk

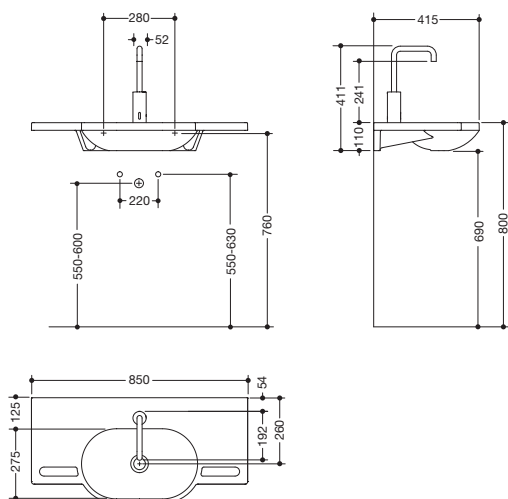
Elektroniczna armatura umywalkowa AQ1.12S22040

- pokryta wysokiej jakości chromem, rura okrągła
- przepływ 5 l/min, klasa emisji hałasu 1
- eksploatacja sieci 230 V, do wody zimnej i zmieszanej
- woda zimna: 3/8" konieczny rozdzielacz T, patrz osprzęt nr art. 111736
- regulator strumienia laminarnego z dynamiczną regulacją ilościową 5 l/min, ochrona przeciwkradzieżowa
- detektor podczerwieni regulowany, aktywny, odporny na błędne włączenie
- elektroniczny moduł z regulowanym zakresem, płukanie higieniczne, płukanie ciągle i tryb czyszczenia
- parametry czujników ustawione wstępnie fabrycznie: czas wybiegu ok. 1-2 s, bieg ciągły: maks. 4 min, zakres: 200 mm, tryb czyszczenia: 60 s, płukanie higienicznie dezaktywowane
- asymetryczny zakres, stabilne rozpoznanie obiektu
- ustawienia i serwis możliwe także przez aplikacje na smartfonie, patrz osprzęt nr art. 65713
- wyłączenie bezpieczeństwa przy awarii napięcia roboczego, ustawienia zdefiniowane przez użytkownika zostają zachowane
- bez dźwigni regulacji temperatury: higieniczne, chronione przed wandalizmem i nadużyciem
- wstępnie ustawiona temperatura znajduje się w strefie komfortu 30 °C do 36 °C
- łatwe ustawianie temperatury i regulacji przy montażu przez boczne dojsięcie
- przyłącze przez elastyczne węże ciśnieniowe z wplecionym oznaczeniem ciepło-zimno 450 mm długie, G 3/8"
- 301 mm wysoki, wysięg 192 mm, zintegrowane sita wychwytyjące brud
- korpus armatury mosiądz, wylot nieruchomy, bez zestawu odpływowego
- nadaje się do termicznej dezynfekcji zgodnie z DVGW W 551
- zgodna z EN 15091, z certyfikatem WELL (Water Efficiency Label)



2018 HEWI SENSORIC

Wymiary w mm



Powierzchnia armatura

chrom

Zastrzega się możliwość wprowadzania zmian technicznych, 09.03.2020

HEWI Heinrich Wilke GmbH
Postfach 1260
D-34442 Bad Arolsen

Telefon: +49 5691 82-366
Telefax: +49 5691 82-99366
international@hewi.com
www.hewi.com

HEWI Heinrich Wilke GmbH
Sp. z o.o. Oddział w Polsce
Ul. Lelka 26
02-812 Warszawa

tel. +48 22 330 00 51
fax +48 22 330 00 50
info@hewi.pl
www.hewi.com