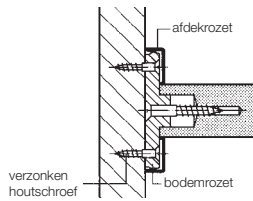


Type Nr.

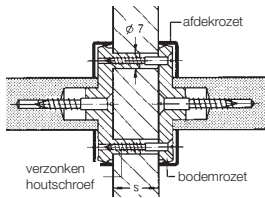
Omschrijving



Nieuw BA20.1
Nieuw BA20.1B
Nieuw BA23.1
Nieuw BA23.1B

HEWI bevestigingswijze 1

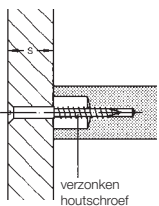
- bevestiging van voren met rozetten ø 52 mm
- rozettenbevestiging: bouwhoogte meubelgreep + 6,7 mm
- levering zonder verzonken schroeven
- voor meubelgrepen ø 20 mm, van hoogwaardige polyamide
- voor meubelgrepen ø 20 mm, van hoogwaardig mat polyamide
- voor meubelgrepen ø 23 mm, van hoogwaardige polyamide
- voor meubelgrepen ø 23 mm, van hoogwaardig mat polyamide



Nieuw BA20.21
Nieuw BA20.21B
Nieuw BA23.21
Nieuw BA23.21B

HEWI bevestigingswijze 21

- voor dubbelzijdige bevestiging op hout met rozetten ø 52 mm
- rozettenbevestiging: bouwhoogte meubelgreep + 13,4 mm
- levering zonder verzonken schroeven
- Nota: schroeven ø 3,5 x (plaatdikte + 10)
- voor meubelgrepen ø 20 mm, van hoogwaardige polyamide
- voor meubelgrepen ø 20 mm, van hoogwaardig mat polyamide
- voor meubelgrepen ø 23 mm, van hoogwaardige polyamide
- voor meubelgrepen ø 23 mm, van hoogwaardig mat polyamide



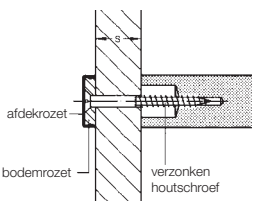
Standaard

HEWI bevestigingswijze 3

- van achteren doorschroeven
- levering zonder verzonken schroeven

Nota:

- 111... : schroeven ø 5 x (plaatdikte + 30)
- 547..., 548..., 557..., 562... : schroeven ø 4 x (plaatdikte + 15)
- 559... : schroeven ø 4 x (plaatdikte + 20)



Nieuw BA17.4
Nieuw BA17.4B
Nieuw BA20.4
Nieuw BA20.4B
Nieuw BA23.4
Nieuw BA23.4B

HEWI bevestigingswijze 4

- van achteren doorschroeven met blinde rozetten
- levering zonder verzonken schroeven

Nota:

- 111... : schroeven ø 5 x (plaatdikte + 35)
- 548... : schroeven ø 4 x (plaatdikte + 20)
- 557... : schroeven ø 4 x (plaatdikte + 20)
- met blinde rozet ø 16 x 4,7 mm, van hoogwaardige polyamide
- met blinde rozet ø 16 x 4,7 mm, van hoogwaardig mat polyamide
- voor bijv. meubelgrepen 548... schroeven ø 4 x (plaatdikte + 20)
- met blinde rozet ø 20 x 5 mm, van hoogwaardige polyamide
- met blinde rozet ø 20 x 5 mm, van hoogwaardig mat polyamide
- voor bijv. meubelgrepen 111... schroeven ø 5 x (plaatdikte + 35)
- met blinde rozet ø 23,5 x 5,6 mm, van hoogwaardige polyamide
- met blinde rozet ø 23,5 x 5,6 mm, van hoogwaardig mat polyamide
- voor bijv. meubelgrepen 111.23... schroeven ø 5 x (plaatdikte + 35)

...6

HEWI bevestigingswijze 6

- bevestiging van voren
- levering zonder verzonken schroeven

...7

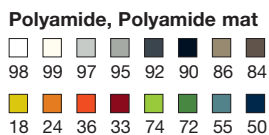
HEWI bevestigingswijze 7

- voor dubbelzijdige bevestiging
- levering zonder verzonken schroeven

Nota:

- 111... : schroeven ø 5 x (plaatdikte + 40)
- 548... : schroeven ø 4 x (plaatdikte + 25)
- 557... : schroeven ø 4 x (plaatdikte + 25)

MATERIAAL | KLEUR



BESTELGEGEVENS

Type Nr.
 Kleur

BEVESTIGINGSWIJZEN VOOR:

- ← Meubelgrepen
 - 562.13.../562.13B... pag. 347
 - 548.13.../548.13B... pag. 348
 - 548.16.../548.16B... pag. 349
 - 548.17.../548.17B... pag. 350
- ← Grepen 111...G /111...BG pag. 351
- ← Meubelknoppen 547.../547..B... pag. 352
- Meubelknoppen 557.../557..B... pag. 354