

## Produktdatenblatt

HEWI active+ Stützklappgriff, drehbar 801.50D140

# HEWI

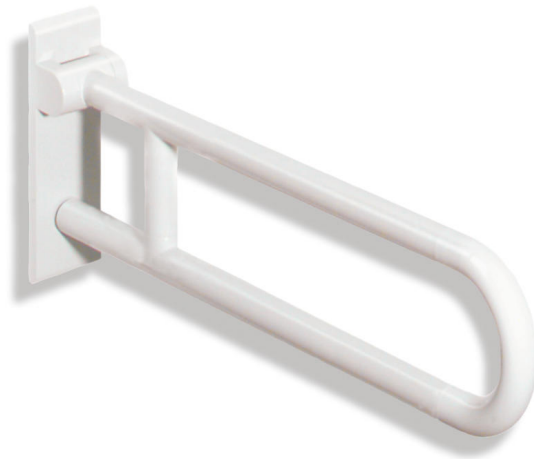


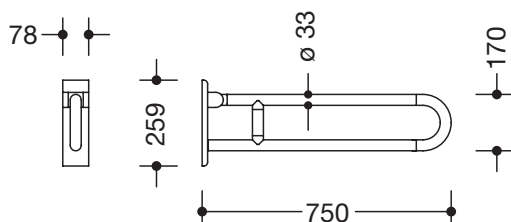
Abbildung ähnlich

### HEWI active+ Stützklappgriff, drehbar 801.50D140

- zwei parallele, übereinander angeordnete, durch einen Verbindungsbogen zusammengefügte Stangen
- dient zum Festhalten und Abstützen
- belastbar bis 100 kg
- mit durchgehendem, korrosionsgeschütztem Stahlkern und Wandplatte aus Polyamid mit integriertem Stahlkern
- kann nach oben und gebremst nach unten geklappt und in hochgeklappter Stellung nach links oder rechts zur Wand gedreht werden
- Montage an der Wand mit wandspezifischem HEWI Befestigungsmaterial
- verdeckte Befestigung
- Ausladung 750 mm, 259 mm hoch und 78 mm breit, Stangendurchmesser 33 mm
- aus hochglänzendem Polyamid in HEWI Farbe 98 (Signalweiß), mit antimikrobiell wirksamen Mikrosilber
- WC-Papierhalter 801.50D010 und 801.50D011, WC-Spülauslösung (Funk) 801.50D060 und Bodenstützen 950.50.021XA und 950.50.023XA nachrüstbar
- CE-Kennzeichnung nach Richtlinie 93/42/ EWG
- erfüllt die in Belgien gültigen Anforderungen (CWATUPE, WVG Vlaanderen) hinsichtlich der Ausladung des Stützklappgriffes am WC



### Abmessungen in mm



Farbe

98

Technische Änderungen vorbehalten, 14.08.2019

HEWI Heinrich Wilke GmbH  
Postfach 1260  
D-34442 Bad Arolsen

Telefon: +49 5691 82-0  
Telefax: +49 5691 82-319

info@hewi.de  
www.hewi.com