

# Kleuren en oppervlakken overzicht Sanitair

| Nummer  <br>Kleur naam | Materiaal benaming | LRV-<br>waarden** | RAL design**<br>RAL standaard**<br>NCS kleurpatroon** |
|------------------------|--------------------|-------------------|---|
|------------------------|--------------------|-------------------|---|

## HEWI Polyamide | neutrale kleuren

|    |                     |    |  |
|----|---------------------|----|--|
| 98 | HEWI signaalwit     | 86 | RAL 9003                                 |
| 99 | HEWI zuiverwit      | 83 | RAL 100 90 05<br>RAL 9010<br>S 0502-G50Y |
| 97 | HEWI lichtgrijs     | 58 | RAL 000 80 00<br>RAL 7035<br>S 2000-N    |
| 95 | HEWI rotsgrijs      | 37 | -<br>S3502-G                             |
| 92 | HEWI antracietgrijs | 9  | RAL 240 30 05<br>RAL 7016                |
| 90 | HEWI diepzwart      | 5  | -<br>RAL 9005<br>S 9000-N                |

## HEWI Polyamide | warme kleuren

|    |            |    |   |
|----|------------|----|---|
| 86 | HEWI zand  | 30 | RAL 080 6010<br>RAL 1035<br>S 4005-Y20R |
| 84 | HEWI omber | 14 | -<br>S 6005-Y50R                        |

## HEWI Polyamide | kleuren

|    |                   |    |                                       |
|----|-------------------|----|---------------------------------------|
| 18 | HEWI mosterdegeel | 49 | -<br>S 1070-G90Y                      |
| 24 | HEWI oranje       | 29 | -<br>S 2060-Y40R                      |
| 36 | HEWI koraal       | 23 | -<br>S 0580-Y80R                      |
| 33 | HEWI robijnrood   | 9  | RAL 030 30 45<br>RAL 3003<br>S 3560-R |
| 74 | HEWI appelgroen   | 36 | -<br>S 2070-G60Y                      |
| 72 | HEWI meigroen     | 18 | RAL 130 50 40<br>RAL 6017             |
| 55 | HEWI aqua blauw   | 20 | RAL 220 50 15<br>S 4020-B30G          |
| 50 | HEWI staalblauw   | 6  | RAL 260 20 15<br>RAL 5011             |

## HEWI active+ antimicrobiële uitrusting

|    |   |    |          |
|----|---|----|----------|
| 98 | HEWI signaalwit  | 86 | RAL 9003 |
|----|---|----|----------|

## HEWI WARM TOUCH

|  |                    |  |  |
|--|--------------------|--|--|
|  | chromoptiek gecoat |  |  |
|--|--------------------|--|--|

## HEWI Wastafels

|  |                  |    |          |
|--|------------------|----|----------|
|  | mineraalgietwerk | 79 | RAL 9016 |
|--|------------------|----|----------|

## Inzetstukken in glas en polyamide

|    |                         |    |  |
|----|-------------------------|----|--|
|    | gesatineerd kristalglas |    |  |
| 98 | HEWI signaalwit         | 86 | RAL 9003                                 |
| 99 | HEWI zuiverwit          | 83 | RAL 100 90 05<br>RAL 9010<br>S 0502-G50Y |
| 92 | HEWI antracietgrijs     | 9  | RAL 240 30 05<br>RAL 7016                |
| 90 | HEWI diepzwart          | 5  | RAL 9005<br>S 9000-N                     |

| Nummer  <br>Kleur naam | Materiaal benaming | LRV-<br>waarden | RAL design<br>RAL standaard<br>NCS kleurpatroon |
|------------------------|--------------------|-----------------|---|
|------------------------|--------------------|-----------------|---|

## Meubels M 40 | glaskleuren

|    |             |    |  |
|----|-------------|----|--|
| 1  | wit         | 85 |  |
| 3  | zand        | 48 |  |
| 4  | omber       | 18 |  |
| 5  | groen       | 15 |  |
| 11 | antraciet   | 12 |  |
| 2  | zwart       | 5  |  |
| 6  | geel        | 39 |  |
| 7  | oranje      | 24 |  |
| 8  | pink        | 20 |  |
| 12 | wijnrood    | 7  |  |
| 10 | aqua        | 24 |  |
| 11 | ocean blauw | 7  |  |
| 9  | rood*       | 11 |  |

## S 50 In hoogte verstelbare modules

|  |                |    |  |
|--|----------------|----|--|
|  | plexiglass wit | 11 |  |
|--|----------------|----|--|

## HEWI Oppervlakken (voorbeelden pagina's 3-4)


|    |  |    |  |
|----|--|----|--|
|    | roestvrij staal mat geborsteld                                   | 53 |  |
|    | hoogglanzend verchroomd  | 71 |  |
| DX | diepmat wit  | 77 |  |
| AY | diepmat lichtgrijs parelmoer                                     | 37 |  |
| SC | diepmat donkergrijs parelmoer                                    | 13 |  |
| DC | diepmat zwart  | 4  |  |
| AS | diepmat wit<br>met polyamide/kunststof wit mat                   |    |  |
| AX | diepmat lichtgrijs parelmoer<br>met polyamide/kunststof wit mat  |    |  |
| CD | diepmat donkergrijs parelmoer<br>met polyamide/kunststof wit mat |    |  |
| CV | diepmat zwart<br>met polyamide/kunststof zwart mat               |    |  |
| WD | diepmat wit<br>met verchroomd element                            |    |  |
| CT | diepmat lichtgrijs parelmoer<br>met verchroomd element           |    |  |
| DD | diepmat donkergrijs parelmoer<br>met verchroomd element          |    |  |
| JK | diepmat zwart<br>met verchroomd element                          |    |  |
| AF | antracietgrijs mat<br>met kunststof antracietgrijs mat           |    |  |

## Beslag

| Nummer  <br>Kleur naam                   | Materiaal benaming  | LRV-<br>waarden** | RAL design**<br>RAL standaard**<br>NCS kleurpatroon** |
|--|---------------------|-------------------|---|
| <b>HEWI Polyamide   neutrale kleuren</b> |                     |                   |   |
| 98                                       | HEWI signaalwit     | 86                | RAL 9003<br>-   |
| 99                                       | HEWI zuiverwit      | 83                | RAL 100 90 05<br>RAL 9010<br>S 0502-G50Y              |
| 97                                       | HEWI lichtgrijs     | 58                | RAL 000 80 00<br>RAL 7035<br>S 2000-N                 |
| 95                                       | HEWI rotsgrijs      | 37                | -<br>S3502-G  |
| 92                                       | HEWI antracietgrijs | 9                 | RAL 240 30 05<br>RAL 7016<br>-                        |
| 90                                       | HEWI diepzwart      | 5                 | -<br>RAL 9005<br>S 9000-N                             |

| Nummer  <br>Kleur naam                | Materiaal benaming | LRV-<br>waarden** | RAL design**<br>RAL standaard**<br>NCS kleurpatroon** |
|---------------------------------------|--------------------|-------------------|---|
| <b>HEWI Polyamide   warme kleuren</b> |                    |                   |   |
| 86                                    | HEWI zand          | 30                | RAL 080 6010<br>RAL 1035<br>S 4005-Y20R               |
| 84                                    | HEWI omber         | 14                | -<br>S 6005-Y50R                                      |

| Nummer  <br>Kleur naam          | Materiaal benaming | LRV-<br>waarden** | RAL design**<br>RAL standaard**<br>NCS kleurpatroon** |
|---------------------------------|--------------------|-------------------|---|
| <b>HEWI Polyamide   kleuren</b> |                    |                   |   |
| 18                              | HEWI mosterdgeel   | 49                | -<br>S 1070-G90Y                                      |
| 24                              | HEWI oranje        | 29                | -<br>S 2060-Y40R                                      |
| 36                              | HEWI koraal        | 23                | -<br>S 0580-Y80R                                      |
| 33                              | HEWI robijnrood    | 9                 | RAL 030 30 45<br>RAL 3003<br>S 3560-R                 |
| 74                              | HEWI appelgroen    | 36                | -<br>S 2070-G60Y                                      |
| 72                              | HEWI meigroen      | 18                | RAL 130 50 40<br>RAL 6017<br>-                        |
| 55                              | HEWI aqua blauw    | 20                | RAL 220 50 15<br>-<br>S 4020-B30G                     |
| 50                              | HEWI staalblauw    | 6                 | RAL 260 20 15<br>RAL 5011<br>-                        |

| Nummer  <br>Kleur naam                        | Materiaal benaming  | LRV-<br>waarden** | RAL design**<br>RAL standaard**<br>NCS kleurpatroon** |
|---|---|-------------------|---|
| <b>HEWI active+ antimicrobiële uitrusting</b> |   |                   |   |
| 98  | HEWI signaalwit  | 86                | -<br>RAL 9003<br>-                                    |

| Nummer  <br>Kleur naam         | Materiaal benaming           | LRV-<br>waarden** | RAL design**<br>RAL standaard**<br>NCS kleurpatroon** |
|--------------------------------|------------------------------|-------------------|---|
| <b>HEWI M 20 module   Kids</b> |                              |                   |   |
|                                | berken multiplex - decor wit |                   |   |

| Nummer  <br>Kleur naam      | Materiaal benaming | LRV-<br>waarden** | RAL design**<br>RAL standaard**<br>NCS kleurpatroon** |
|-----------------------------|--------------------|-------------------|---|
| <b>HEWI Roestvrij staal</b> |                    |                   |   |
| XA                          | mat geborsteld     | 53                |   |
| XC                          | glanzend gepolijst | 60                |   |

| Nummer  <br>Kleur naam                    | Materiaal benaming | LRV-<br>waarden** | RAL design**<br>RAL standaard**<br>NCS kleurpatroon** |
|---|--------------------|-------------------|---|
| <b>HEWI Roestvrij staal   applicaties</b> |                    |                   |   |
|   | glas wit           | > 90              |   |
|   | glas zwart         | 5                 |   |

| Nummer  <br>Kleur naam    | Materiaal benaming  | LRV-<br>waarden** | RAL design**<br>RAL standaard**<br>NCS kleurpatroon** |
|---------------------------|---------------------|-------------------|---|
| <b>HEWI Nooduitgangen</b> |                     |                   |   |
| XA                        | mat geborsteld      | 53                |   |
| 98                        | HEWI signaalwit     | 86                | -<br>RAL 9003<br>-                                    |
| 99                        | HEWI zuiverwit      | 83                | RAL 100 90 05<br>RAL 9010<br>S 0502-G50Y              |
| 92                        | HEWI antracietgrijs | 9                 | RAL 240 30 05<br>RAL 7016<br>-                        |
| 90                        | HEWI diepzwart      | 5                 | -<br>RAL 9005<br>S 9000-N                             |
| 33                        | HEWI robijnrood     | 9                 | RAL 030 30 45<br>RAL 3003<br>S 3560-R                 |
| 73                        | HEWI grasgroen      | 13                | RAL 150 40 50<br>RAL 60 29<br>B 4550-G10Y             |

| Nummer  <br>Kleur naam   | Materiaal benaming       | LRV-<br>waarden** | RAL design**<br>RAL standaard**<br>NCS kleurpatroon** |
|--------------------------|--------------------------|-------------------|---|
| <b>HEWI Oppervlakken</b> |                          |                   |   |
| XA                       | roestvrij staal mat      |                   |   |
| XC                       | roestvrij staal glanzend |                   |   |
|                          | messing mat              |                   |   |
|                          | messing glanzend         |                   |   |
|                          | koper mat                |                   |   |
|                          | koper glanzend           |                   |   |
|                          | brons mat                |                   |   |
|                          | brons glanzend           |                   |   |
|                          | zwart-chroom mat         |                   |   |
|                          | zwart-chroom glanzend    |                   |   |

\*Kleur beschikbaar tot 31.05.2020

\*\*HEWI polyamidekleuren | editie mat

De waarden voor LRV, RAL design, RAL standaard und NCS kleurpatroon verwijzen naar glanzende polyamide oppervlakken. Afwijkingen kunnen optreden bij matte oppervlakken (editie mat).

HEWI kleuren vergeleken met RAL en NCS

De HEWI kleuren werden door RAL en NCS gemeten en volgens het dichtbijzijnde kleurmonster ingedeeld. De identieke HEWI kleuren zijn echter noch in RAL, noch in NCS te vinden. Als het verschil tussen de HEWI kleuren en de kleurmonsters te groot is, zijn deze niet op de tabel te vinden. **Het vergelijken van de kleurmonsters op eigen verantwoording blijft noodzakelijk.** Door de druktechniek kunnen de kleuren op de tabel wel afwijken t.o.v. de producten.

# Oppervlakken en materiaalcombinaties Systeem 900

Voorbeeld

Materiaal- en kleurcodering  
Uitleg van de combinatie

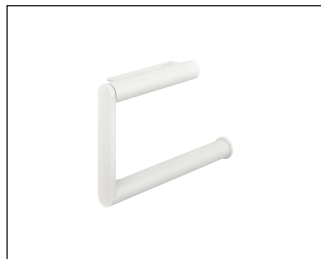
## Oppervlakken



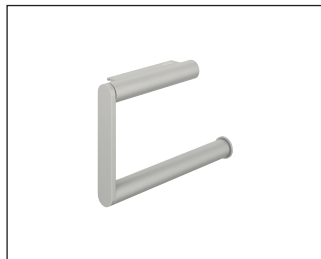
**....XA**  
· roestvrij staal mat geborsteld



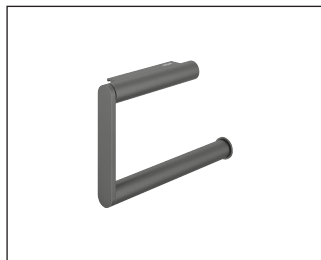
**....40**  
· roestvrij staal verchromd



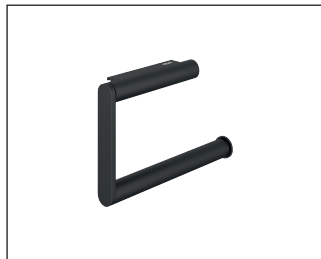
**....60 DX**  
· roestvrij staal gepoedercoat  
in diepmat wit



**....60 AY**  
· roestvrij staal gepoedercoat  
in diepmat lichtgrijs parelmoer



**....60 SC**  
· roestvrij staal gepoedercoat  
in diepmat donkergrijs parelmoer

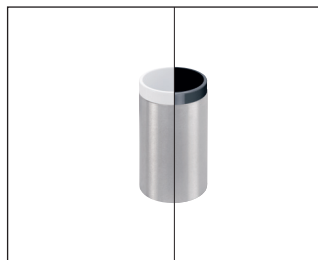


**....60 DC**  
· roestvrij staal gepoedercoat  
in diepmat zwart

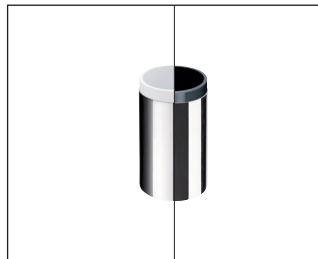
Voorbeeld

Materiaal- en kleurcodering  
Uitleg van de combinatie

## ... met materiaalcombinaties polyamide/kunststof



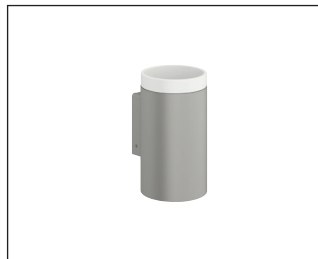
**....XA 98 of 92**  
· roestvrij staal mat geborsteld  
· hoogglanzend polyamide in  
de HEWI kleuren 98 (signaalwit)  
of 92 (antracietgrijs)



**....40 98 of 92**  
· roestvrij staal verchromd  
· hoogglanzend polyamide in  
de HEWI kleuren 98 (signaalwit)  
of 92 (antracietgrijs)



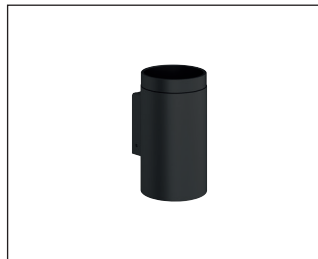
**....60 AS**  
· roestvrij staal gepoedercoat  
in diepmat wit  
· polyamide/kunststof wit mat



**....60 AX**  
· roestvrij staal gepoedercoat  
in diepmat lichtgrijs parelmoer  
· polyamide/kunststof wit mat



**....60 CD**  
· roestvrij staal gepoedercoat  
in diepmat donkergrijs parelmoer  
· polyamide/kunststof wit mat

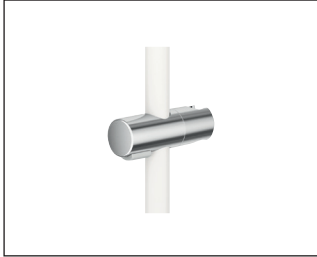


**....60 CV**  
· roestvrij staal gepoedercoat  
in diepmat zwart  
· polyamide/kunststof zwart mat

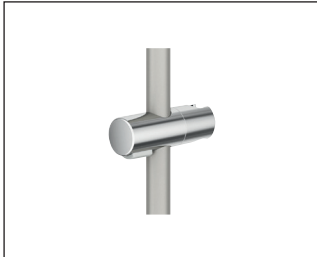
Voorbeeld

Materiaal- en kleurcodering  
Uitleg van de combinatie

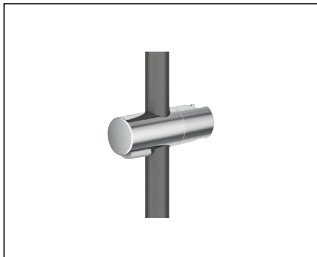
## ... met materiaalcombinaties chroom



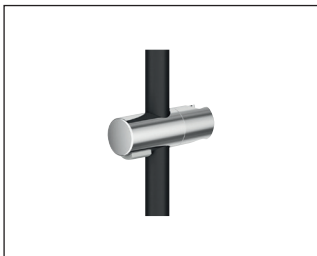
**....60 WD**  
· roestvrij staal gepoedercoat  
in diepmat wit en chroom



**....60 CT**  
· roestvrij staal gepoedercoat  
in diepmat lichtgrijs parelmoer  
en chroom



**....60 DD**  
· roestvrij staal gepoedercoat  
in diepmat donkergrijs parelmoer  
en chroom



**....60 JK**  
· roestvrij staal gepoedercoat  
in diepmat zwart en chroom

Voorbeeld

Materiaal- en kleurcodering  
Uitleg van de combinatie

## Materiaalcombinaties voor hangzitjes



**....60 AS**  
· roestvrij staal gepoedercoat  
in diepmat wit  
· mat wit kunststof



**....60 AF**  
· roestvrij staal gepoedercoat  
in antraciet mat  
· mat anthraciet kunststof



**....60 CV**  
· roestvrij staal gepoedercoat  
in diepmat zwart  
· mat zwart kunststof