

Couleurs et surfaces légende Sanitaire

Nombre | Désignation de la matière LRV- RAL design**
Nom de la couleur valeurs** RAL standard**
NCS echantillon**

Polyamide HEWI | couleurs neutres

98	HEWI blanc de sécurité	86	RAL 9003
99	HEWI blanc pur	83	RAL 100 90 05 RAL 9010 S 0502-G50Y
97	HEWI gris clair	58	RAL 000 80 00 RAL 7035 S 2000-N
95	HEWI gris souris	37	- S3502-G
92	HEWI gris anthracite	9	RAL 240 30 05 RAL 7016
90	HEWI noir foncé	5	- RAL 9005 S 9000-N

Polyamide HEWI | couleurs chaudes

86	HEWI sable	30	RAL 080 6010 RAL 1035 S 4005-Y20R
84	HEWI umbra	14	- S 6005-Y50R

Polyamide HEWI | couleurs

18	HEWI jaune moutarde	49	- S 1070-G90Y
24	HEWI orange pur	29	- S 2060-Y40R
36	HEWI corail	23	- S 0580-Y80R
33	HEWI rouge rubis	9	RAL 030 30 45 RAL 3003 S 3560-R
74	HEWI vert pomme	36	- S 2070-G60Y
72	HEWI vert mai	18	RAL 130 50 40 RAL 6017
55	HEWI bleu aqua	20	RAL 220 50 15 - S 4020-B30G
50	HEWI bleu acier	6	RAL 260 20 15 RAL 5011

HEWI active+ matériel antimicrobien

98	HEWI blanc de sécurité 	86	RAL 9003
----	--	----	----------

HEWI WARM TOUCH

	revêtu en optique chrome		
--	--------------------------	--	--

Lavabos HEWI

	fonte minérale	79	RAL 9016
--	----------------	----	----------

Inserts en verre et polyamide

	verre de cristal satiné		
98	HEWI blanc de sécurité	86	RAL 9003
99	HEWI blanc pur	83	RAL 100 90 05 RAL 9010 S 0502-G50Y
92	HEWI gris anthracite	9	RAL 240 30 05 RAL 7016
90	HEWI noir foncé	5	RAL 9005 S 9000-N

Nombre | Désignation de la matière LRV- RAL design
Nom de la couleur valeurs RAL standard
NCS echantillon

Meubles M 40 | couleurs de verre

1	blanc	85
3	sable	48
4	umbra	18
5	vert	15
11	anthracite	12
2	noir	5
6	jaune	39
7	orange	24
8	rose	20
12	bordeaux	7
10	aqua	24
11	bleu océan	7
9	rouge*	11

S 50 modules réglables en hauteur

	plexiglas blanc	11
--	-----------------	----

Surfaces HEWI (exemple page 3-4)

	acier inoxydable mat	53
	chromé brillant	71
DX	blanc mat profond	77
AY	gris clair nacré mat profond	37
SC	gris foncé nacré mat profond	13
DC	noir mat profond	4
AS	blanc mat profond avec polyamide/matière synthétique blanc mat	
AX	gris clair nacré mat profond avec polyamide/matière synthétique blanc mat	
CD	gris foncé nacré mat profond avec polyamide/matière synthétique blanc mat	
CV	noir mat profond avec polyamide/matière synthétique noir mat	
WD	blanc mat profond avec chrome	
CT	gris clair nacré mat profond avec chrome	
DD	gris foncé nacré mat profond avec chrome	
JK	noir mat profond avec chrome	
AF	gris anthracite mat avec matière synthétique gris anthracite mat	

Quincaillerie

Nombre Nom de la couleur	Désignation de la matière	LRV- valeurs**	RAL design** RAL standard** NCS échantillon**
Polyamide HEWI couleurs neutres			
98	HEWI blanc de sécurité	86	RAL 9003
99	HEWI blanc pur	83	RAL 100 90 05 RAL 9010 S 0502-G50Y
97	HEWI gris clair	58	RAL 000 80 00 RAL 7035 S 2000-N
95	HEWI gris souris	37	- S3502-G
92	HEWI gris anthracite	9	RAL 240 30 05 RAL 7016 -
90	HEWI noir foncé	5	- RAL 9005 S 9000-N

Polyamide HEWI couleurs chaudes			
86	HEWI sable	30	RAL 080 6010 RAL 1035 S 4005-Y20R
84	HEWI umbra	14	- S 6005-Y50R

Polyamide HEWI couleurs			
18	HEWI jaune moutarde	49	- S 1070-G90Y
24	HEWI orange pur	29	- S 2060-Y40R
36	HEWI corail	23	- S 0580-Y80R
33	HEWI rouge rubis	9	RAL 030 30 45 RAL 3003 S 3560-R
74	HEWI vert pomme	36	- S 2070-G60Y
72	HEWI vert mai	18	RAL 130 50 40 RAL 6017 -
55	HEWI bleu aqua	20	RAL 220 50 15 - S 4020-B30G
50	HEWI bleu acier	6	RAL 260 20 15 RAL 5011 -

HEWI active+ matériel antimicrobien			
98	HEWI blanc de sécurité 	86	RAL 9003

HEWI M 20 modules Kids			
	bouleau multiplex - décor blanc		

Nombre Nom de la couleur	Désignation de la matière	LRV- valeurs	RAL design RAL standard NCS échantillon
Acier inoxydable HEWI			
XA	brossé mat	53	
XC	poli miroir	60	

Applications			
	verre blanc	> 90	
	verre noir	5	

Garnitures anti-panique HEWI			
XA	brossé mat	53	
98	HEWI blanc de sécurité	86	RAL 9003
99	HEWI blanc pur	83	RAL 100 90 05 RAL 9010 S 0502-G50Y
92	HEWI gris anthracite	9	RAL 240 30 05 RAL 7016 -
90	HEWI noir foncé	5	RAL 9005 S 9000-N
33	HEWI rouge rubis	9	RAL 030 30 45 RAL 3003 S 3560-R
73	HEWI vert prairie	13	RAL 150 40 50 RAL 60 29 B 4550-G10Y

Surfaces HEWI			
	acier inoxydable mat		
	acier inoxydable poli miroir		
	laiton mat		
	laiton poli miroir		
	cuivre mat		
	cuivre poli miroir		
	bronze mat		
	bronze poli miroir		
	chrome noir mat		
	chrome noir poli miroir		

*Disponible jusqu'à 31.05.2020

**Couleurs polyamide HEWI | édition mate

Les valeurs de couleur LRV, RAL design, RAL standard et NCS échantillon se réfèrent aux surfaces en polyamide brillant. Pour les surfaces mates (édition mate), il peut y avoir des différences dans les valeurs.

Les couleurs HEWI comparées aux couleurs RAL et NCS

Les couleurs HEWI ont été mesurées par rapport à RAL et NCS et associées aux échantillons de couleur les plus proches. Ni RAL ni NCS n'ont de couleurs identiques aux couleurs HEWI.

Si l'écart entre la couleur et l'échantillon est trop important, la couleur ne figure pas dans le tableau. **L'utilisateur doit toutefois procéder lui-même à un ajustement de l'échantillon de couleur.**

Les techniques d'impression peuvent expliquer une légère différence de coloris avec les produits.

Surfaces et combinaisons de matériaux Système 900

Exemple

Matériau et code couleur
Explication des combinaisons

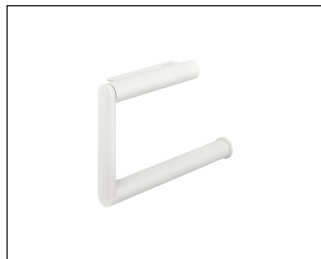
Surfaces



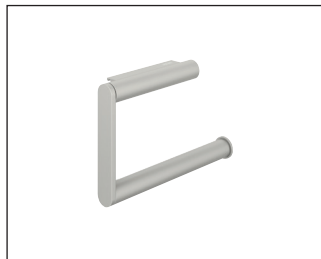
....XA
· acier inoxydable mat



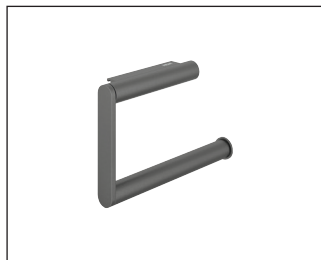
....40
· acier inoxydable chromé



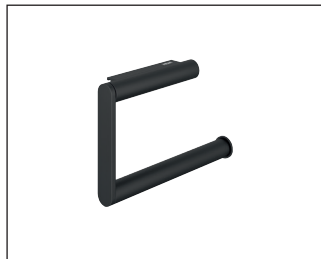
....60 DX
· acier inoxydable peint par poudrage en blanc mat profond



....60 AY
· acier inoxydable peint par poudrage en gris clair nacré mat profond



....60 SC
· acier inoxydable peint par poudrage en gris foncé nacré mat profond

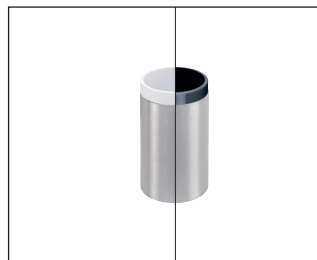


....60 DC
· acier inoxydable peint par poudrage en noir mat profond

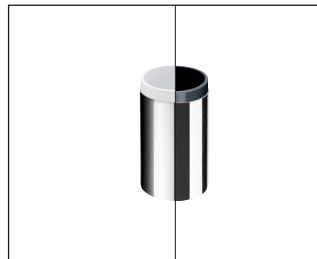
Exemple

Matériau et code couleur
Explication des combinaisons

... avec combinaison de matériaux polyamide/matière synthétique



....XA 98 ou 92
· acier inoxydable mat
· polyamide brillant en couleurs HEWI 98 (blanc de sécurité) ou 92 (gris anthracite)



....40 98 ou 92
· acier inoxydable chromé
· polyamide brillant en couleurs HEWI 98 (blanc de sécurité) ou 92 (gris anthracite)



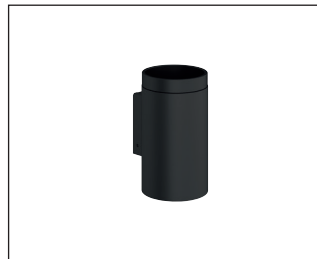
....60 AS
· acier inoxydable peint par poudrage en blanc mat profond
· avec polyamide/matière synthétique blanc mat



....60 AX
· acier inoxydable peint par poudrage en gris clair nacré mat profond
· avec polyamide/matière synthétique blanc mat



....60 CD
· acier inoxydable peint par poudrage en gris foncé nacré mat profond
· avec polyamide/matière synthétique blanc mat



....60 CV
· acier inoxydable peint par poudrage en noir mat profond
· avec polyamide/matière synthétique noir mat

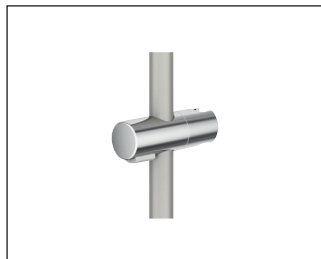
Exemple

Matériau et code couleur
Explication des combinaisons

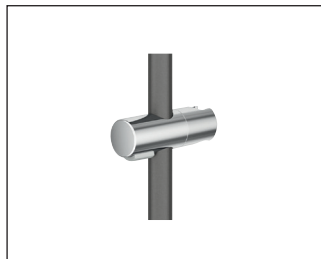
... avec combinaison de matériaux avec du chrome



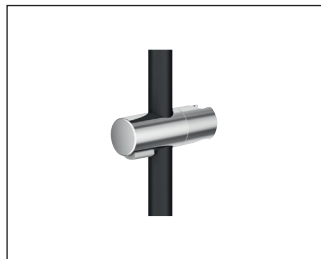
....60 WD
· acier inoxydable peint par
poudrage en blanc mat profond
et chrome



....60 CT
· acier inoxydable peint par
poudrage en gris clair nacré
mat profond et chrome



....60 DD
· acier inoxydable peint par
poudrage en gris foncé nacré
mat profond et chrome



....60 JK
· acier inoxydable peint par
poudrage en noir mat profond
et chrome

Exemple

Matériau et code couleur
Explication des combinaisons

Combinaisons de matériaux pour sièges suspendus



....60 AS
· acier inoxydable peint par
poudrage en blanc mat profond
· matière synthétique blanc mat



....60 AF
· acier inoxydable peint par
poudrage en gris anthracite mat
· matière synthétique anthracite mat



....60 CV
· acier inoxydable peint par
poudrage en noir mat profond
· matière plastique noire mate